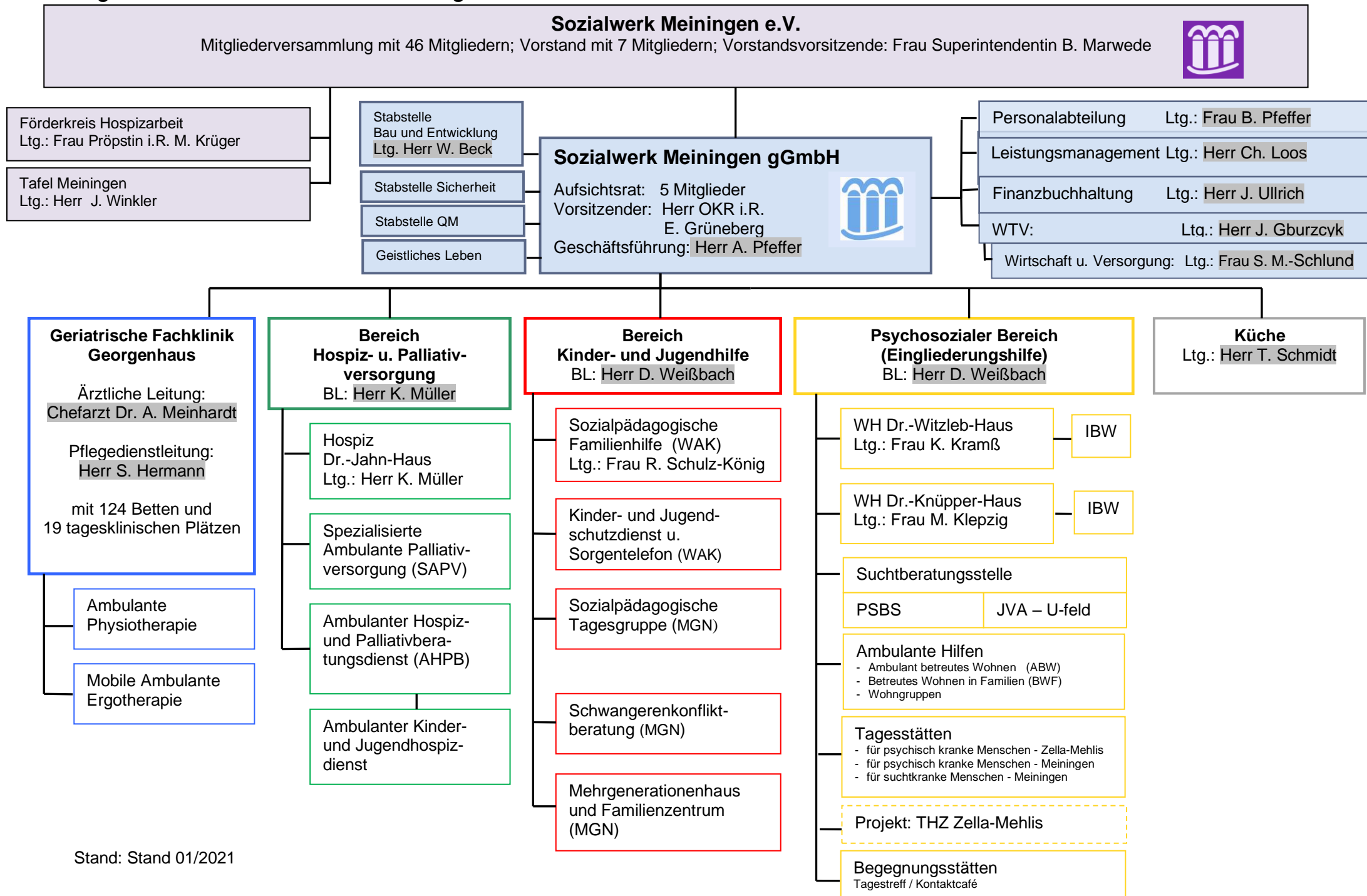


# Organisationsaufbau Sozialwerk Meiningen



Förderkreis Hospizarbeit  
Ltg.: Frau Pröpstin i.R. M. Krüger

Tafel Meiningen  
Ltg.: Herr J. Winkler

Stabstelle Bau und Entwicklung  
Ltg. Herr W. Beck

Stabstelle Sicherheit

Stabstelle QM

Geistliches Leben

**Sozialwerk Meiningen gGmbH**

Aufsichtsrat: 5 Mitglieder  
Vorsitzender: Herr OKR i.R. E. Grüneberg  
Geschäftsführung: Herr A. Pfeffer

Personalabteilung Ltg.: Frau B. Pfeffer

Leistungsmanagement Ltg.: Herr Ch. Loos

Finanzbuchhaltung Ltg.: Herr J. Ullrich

WTV: Ltg.: Herr J. Gburzcyk

Wirtschaft u. Versorgung: Ltg.: Frau S. M.-Schlund

**Geriatrische Fachklinik Georgenhaus**

Ärztliche Leitung:  
Chefarzt Dr. A. Meinhardt

Pflegedienstleitung:  
Herr S. Hermann

mit 124 Betten und  
19 tagesklinischen Plätzen

Ambulante Physiotherapie

Mobile Ambulante Ergotherapie

**Bereich Hospiz- u. Palliativversorgung**  
BL: Herr K. Müller

Hospiz Dr.-Jahn-Haus  
Ltg.: Herr K. Müller

Spezialisierte Ambulante Palliativversorgung (SAPV)

Ambulanter Hospiz- und Palliativberatungsdienst (AHPB)

Ambulanter Kinder- und Jugendhospizdienst

**Bereich Kinder- und Jugendhilfe**  
BL: Herr D. Weißbach

Sozialpädagogische Familienhilfe (WAK)  
Ltg.: Frau R. Schulz-König

Kinder- und Jugendschutzdienst u. Sorgentelefon (WAK)

Sozialpädagogische Tagesgruppe (MGN)

Schwangerenkonfliktberatung (MGN)

Mehrgenerationenhaus und Familienzentrum (MGN)

**Psychosozialer Bereich (Eingliederungshilfe)**  
BL: Herr D. Weißbach

WH Dr.-Witzleb-Haus Ltg.: Frau K. Kramß **IBW**

WH Dr.-Knüpper-Haus Ltg.: Frau M. Klepzig **IBW**

Suchtberatungsstelle  
PSBS      JVA – U-feld

Ambulante Hilfen  
- Ambulant betreutes Wohnen (ABW)  
- Betreutes Wohnen in Familien (BWF)  
- Wohngruppen

Tagesstätten  
- für psychisch kranke Menschen - Zella-Mehlis  
- für psychisch kranke Menschen - Meiningen  
- für suchtkranke Menschen - Meiningen

Projekt: THZ Zella-Mehlis

Begegnungsstätten  
Tagestreff / Kontaktcafé

**Küche**  
Ltg.: Herr T. Schmidt